



3階

【西病棟】

小児科、耳鼻咽喉・頭頸部外科、歯科口腔外科
形成外科

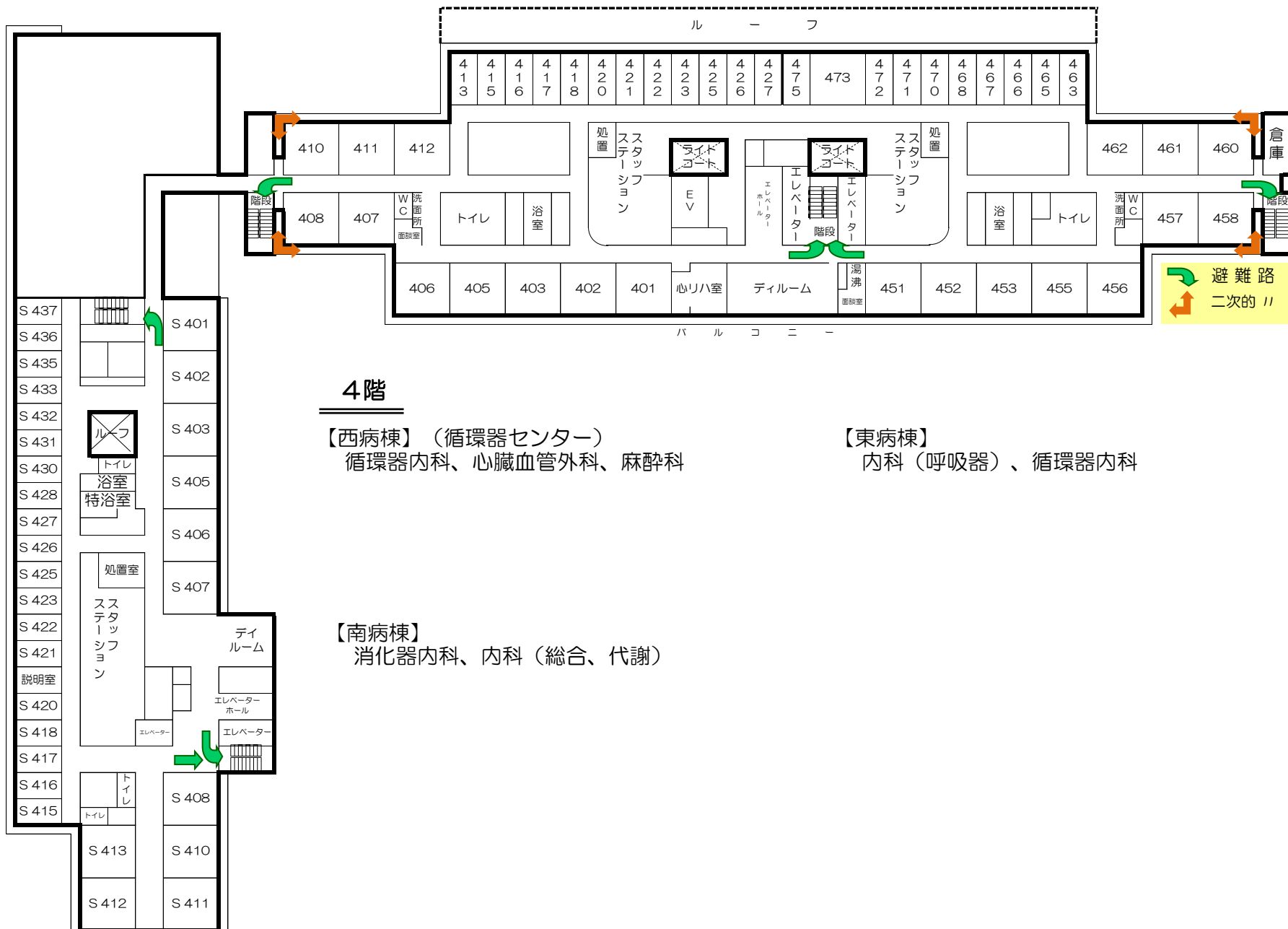
【東病棟】

産婦人科、小児科、外科

【南病棟】

消化器内科、眼科、精神科、日帰り手術センター

避難路
二次的 //



4階

【西病棟】（循環器センター）
循環器内科、心臓血管外科、麻酔科

【東病棟】
内科（呼吸器）、循環器内科

【南病棟】
消化器内科、内科（総合、代謝）