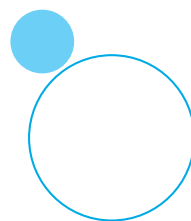
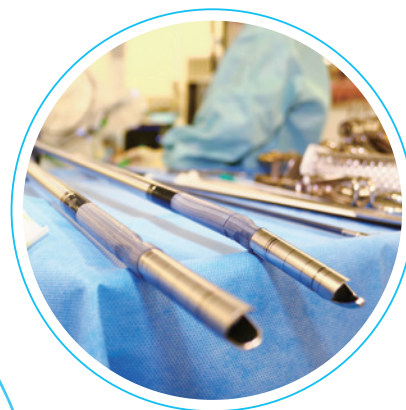


# 実践主義

## 臨床研修のご案内



地方独立行政法人  
山形県・酒田市病院機構

# 日本海総合病院



## ご挨拶



理事長

島 貫 隆 夫

初期臨床研修を目指す皆さんへ

日本海総合病院は、平成20年に旧県立・市立病院が統合再編して発足した病床数630床の急性期基幹病院です。平成30年には医療提供体制の充実・強化及び地域医療との連携を一層推進するため、地域医療連携推進法人日本海ヘルスケアネットに参画し、地域の全体最適化に取り組んでいます。

当院は医療圏の急性期医療をほとんど一手に引き受けているため、症例数、業務量は膨大ですが、その分、実戦的で確かな実力を身に付けられることは保障します。

意欲ある皆さんをお待ちしています。



研修管理委員長

鈴木 義 広

日本海総合病院は、人口25万人の山形県庄内地区の中核病院であり、断らない救急病院でもあるので、症例が豊富に集まり、臨床研修に適した病院です。実践主義を掲げており、外科的手技、検査も多数経験可能です。研修スケジュールも自由度が高く、迷ったときはスケジュール変更も調整可能です。

研修医アンケートでも、ワーク・ライフ・バランスがとれており、快適で楽しく充実しているとの意見をいただいております。サポート体制、福利厚生も充実しており、研修医室やレジデントハウスも綺麗で、環境的にも申し分ありません。自然や食の豊かな庄内で、是非楽しい研修生活を送ってください。



## 病院情報

病 床 数	630床（一般病床626床、感染症4床）		
診 療 科	27診療科 （内科、循環器内科、消化器内科、内視鏡内科、精神科、神経内科、小児科、外科、乳腺外科、小児外科、心臓血管外科、呼吸器外科、脳神経外科、整形外科、形成外科、リハビリテーション科、皮膚科、産婦人科、泌尿器科、眼科、耳鼻咽喉・頭頸部外科、放射線科、歯科口腔外科、麻酔科、救急科、病理診断科、緩和ケア内科）		
診 療 等 状 況 （令和3年度：1日平均）	入院 484.0人	外来 1,302.6人	救急（救急車で来院） 54.4人（9.6人）

## 研修の特色

## 熱意のある指導と豊富な症例経験

県立市立の2病院の統合により指導医が多く在籍し、実践主義のもと、日々熱心に研修医を指導しています。救命救急センターには庄内地域のほか、近隣・近県地域からも救急患者が集まり、年間約20,000件の症例を経験することが可能です。



## 先進的な設備と地域連携の取組み

庄内二次医療圏の中核の医療機関として、PET/CTやハイブリッド手術システム、手術用ロボットダヴィンチ等の先進的な設備を整えています。また急性期医療や高度専門医療の提供を行うほかにも、在宅や介護施設への移行の円滑化を図り、地域完結型の医療の充実を図っています。

## 充実した研修環境

研修医の希望を反映した約50週の自由選択科研修で、研修中の診療科変更についても柔軟に対応しています。研修医室には専用機とインターネット環境を整備し、隣接する図書室には研修担当のスタッフと図書司書を配置しています。





初期臨床研修プログラム

【医科】	
プログラム定員	臨床研修プログラム 12名 地域医療重点プログラム 1名
研修期間	2年間
給与	1年次 449,500円（基本月額335,000円＋研修医手当114,500円） 2年次 465,300円（基本月額346,500円＋研修医手当118,800円）
諸手当	通勤手当、宿日直手当、時間外勤務手当、退職手当等
休暇	年次有給休暇（20日）、年末年始（12/29～1/3）、夏季休暇（5日）、婚姻休暇（7日）等
加入保険	社会保険、雇用保険、医師賠償責任保険（病院加入。個人は任意）
研修協力病院および施設	山形県立こころの医療センター、日本海酒田リハビリテーション病院、日本海八幡クリニック、那覇市立病院、本間病院、さかい往診クリニック、上田診療所、おおたきこどもクリニック、岡田内科循環器科クリニック、酒井醫院、ほんまクリニック
医師臨床研修マッチング	参加
専門研修（基幹施設）	内科、外科、産婦人科、麻酔科プログラム

【研修スケジュール(例)】

▶1年次												
1～4週	5～8週	9～12週	13～16週	17～20週	21～24週	25～28週	29～32週	33～36週	37～40週	41～44週	45～48週	49～52週
オリエンテーション (2週)	内科（呼吸器・代謝・腎臓・血液・循環器・消化器・神経） (24週)						救急（8週）	外科 (8週)	小児科 (8週)	産婦人科 (8週)	精神科 (8週)	選択科 (2週)

内科（一般外来を含む） 24週、救急8週、外科4週、小児科4週、産婦人科4週、精神科4週、他に選択科の研修を行うことができる。  
7月から月3回程度の日当直研修を行う。

▶2年次												
1～4週	5～8週	9～12週	13～16週	17～20週	21～24週	25～28週	29～32週	33～36週	37～40週	41～44週	45～48週	49～52週
選択科 (4週)	地域医療 (4週)	選択科（44週）										

選択科のほか、地域医療 4 週、月3回程度の日当直研修を行う。（地域医療重点プログラムにおいては地域医療 12 週）  
1 年次に到達目標未到達がある場合は、到達のための診療科研修を行う。

歯科研修プログラム

【歯科】	
プログラム定員	2名
研修期間	1年間
給与	364,300円（基本月額 249,800円＋研修医手当 114,500円）
諸手当	通勤手当、宿日直手当、時間外勤務手当、退職手当等
休暇	年次有給休暇（20日）、年末年始（12/29～1/3）、夏季休暇（5日）、婚姻休暇（7日）等
加入保険	社会保険、雇用保険、医師賠償責任保険（病院加入。個人は任意）
歯科医師臨床研修マッチング	参加

福利厚生

- 専用机、専用キャビネット、iPhone 貸与
- 学会や資格取得時の費用負担（当院規定に基づく）
- 書籍や研修用物品購入時の研修費補助（上限あり）
- レジデントハウス（自己負担 11,000 円／月）





## 研修医からのメッセージ

かなうち たくみ  
**金内 拓海** 【自治医科大学卒】

自由度の高いプログラムの中、指導医の先生方をはじめ、恵まれた施設や優秀な同僚に囲まれた環境で、より多くのことを吸収できています。8年ぶりに酒田に帰還してきましたが、改めていい場所です。是非見学に来てください。

まつばら なほ  
**松原 奈穂** 【山形大学卒】

手厚いご指導のもと、仲間と共に充実した研修生活を送っております。スタッフの皆さんが温かく接してくださり、院内の雰囲気もとても良いと感じます!!

すずき ゆり  
**鈴木 友梨** 【山形大学卒】

先生方やスタッフの皆様が本当に優しく、分からないことはすぐ質問できる素晴らしい環境です。是非皆様も私たちと一緒に働きましょう。

さいじょう みむ  
**西條 美夢** 【山形大学卒】

研修医に様々な経験を積ませてくれる環境です。上級医の先生にも相談しやすく、充実した研修生活を送ることができます。ぜひ見学にいらして下さい。

さいとう けいたろう  
**齊藤 溪太郎** 【山形大学卒】

親切な上級医、スタッフの方々に囲まれて日々充実した研修生活を送っております。ぜひ一度見学に来て当院の雰囲気を感じてください。

さいとう たいすけ  
**齊藤 泰介** 【岩手医科大学卒】

素晴らしい環境下で学ぶことができ、医療人としてはもちろん、社会人としても良き一歩を踏み出せます。皆様の見学お待ちしております！

すずき きこ  
**鈴木 葵子** 【山形大学卒】

数多くの手技を経験したい方も、じっくり症例に向き合いたい方も、キャリアのビジョンが明確な方も、まだ思案中の方も、きっと過ごしやすく、後悔しない2年間を送れる懐深い病院です。このあたりのお寿司とお酒は逸品です。

ささき まゆこ  
**佐々木 麻悠子** 【山形大学卒】

学びたいことに応じて研修スケジュールを自由に組むことができ、恵まれた環境で経験を積ませてもらっています。興味があればぜひ一度見学にいらして下さい。お待ちしております。

ほしの ゆういち  
**星野 祐一** 【東北大学卒】

手技や症例が豊富で充実した研修が行えると思います。上級医の先生方など病院からもサポートも手厚いです。是非一度見学にいらして下さい。

かつら りょうた  
**桂 涼太** 【福島県立医科大学卒】

公私バランスのとれた、実りのある研修ができます。ぜひ見学に来てください。

ちば しおり  
**千葉 紫織** 【山形大学卒】

スタッフの方々や先生方、仲の良い同期に支えられながら、毎日楽しく研修しています。酒田は食べ物もおいしいので、興味のある方はぜひ一度足を運んでみてください。

わたなべ こうだい  
**渡部 耕大** 【東北大学卒・歯科臨床研修医】

歯科口腔外科では、より実践的に自らの手を動かしながら臨床を学ぶことができます。1年間日本海総合病院で研修を積めば確実に自分の成長につながると 생각합니다。





# 見学受付中!



## 研修情報

### < リンク掲載 >

・臨床研修医募集サイト  
<http://www.nihonkai-hos.jp/gakusei/>

・臨床研修 Facebook  
<https://www.facebook.com/nihonkaihos.kensyu/>

・リクルート動画  
<http://www.nihonkai-hos.jp/hospital/medical-students/recruit-movie.html>

・見学申込フォーム  
<http://www.nihonkai-hos.jp/hospital/medical-students/kengaku/kengaku-gakusei.html>



## 病院アクセス



- ・庄内空港より……………車で 18 分
- ・酒田インターより……………車で 8 分
- ・JR 酒田駅より……………車で 14 分  
[バス停あり]



地方独立行政法人 山形県・酒田市病院機構

## 日本海総合病院

〒 998-8501 山形県酒田市あきほ町 30 番地 TEL 0234-26-2001 FAX 0234-26-5114  
<http://www.nihonkai-hos.jp/hospital/> ✉ [kensyu@nihonkai-hos.jp](mailto:kensyu@nihonkai-hos.jp)