

令和6年2月5日～ 面会について

面会時間 13:00～17:15

※荷物のお届けも同時間帯でお願いします。

◆ 面会は**1回につき15分以内、2名まで**（高校生以上）

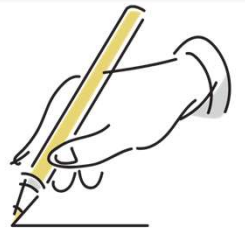
◆ **病室**または**病棟デイルーム**で面会をお願いします。

（多床室ではカーテンをお閉めください。）

※ 集中治療室入院中の患者さんへの面会は別途ご案内します。

▶ 受付について

受付時間 13:00～17:00



受付場所 各病棟スタッフステーション

① 病棟スタッフステーションで来院者名簿を記入します。

② 面会後は来院者名簿に終了時間を記入します。

▶ 感染対策にご協力をお願いします

◆ **マスク着用**と**面会前後に手指消毒**を必ずお願いします。

◆ **いかなる場所でも飲食を共にすること、病棟内飲食は禁止**です。

◆ 病状等により面会をお断りする場合があります。

◆ **下記の来院基準に該当する場合は面会できません。**

(1) **37.5℃以上の発熱**や**風邪症状等**がある。

(2) 発熱のため、**3日以内に解熱鎮痛剤を服用**している。

(3) **新型コロナウイルス感染症による療養期間中**の方。

※当院における療養期間：発症日を0日目として7日間経過し、かつ解熱及び症状軽快後24時間経過していること。

面会后3日以内に、来院者がインフルエンザ・新型コロナウイルス感染症と診断された場合は来院病棟へ速やかに連絡をお願いします。

