

## 「ちょうかいネット」って何ですか？

情報共有システムで結ばれた複数の医療施設及び介護事業所が、診療情報を共有するネットワークのことで、診療に必要な情報を、地域の医療施設及び介護事業所がインターネット回線で共有し、一貫した医療サービスを提供します。

## どんな効果がありますか？

① 医療情報ネットワークに参加している施設の診療情報を共有できるため、一貫した診療・介護サービスが可能となります。

② 重複した薬の処方、検査を防ぐことができ医療費の負担軽減につながります。

### 共有する診療情報

診療録

お薬の処方

血液検査結果

レントゲン、  
CT等の画像情報

レポート、健康診断  
など

## 「ちょうかいネット」の由来

日本百名山・日本百景のひとつ、出羽富士・鳥海山。日本海にすそ野を浸す秀峰は、庄内平野のどこからでも望むことができる庄内人のランドマーク、ふるさと・庄内のシンボリック的存在です。「ちょうかいネット」は、庄内平野を抱くようにそびえる鳥海山の雄大な姿に、医療情報ネットワークで結ばれた地域の医療施設の大きな輪を重ね合わせ、この名前が付けられました。地域全体がひとつになって患者さんの健康を見守る「ちょうかいネット」。地域医療の新しいステージが始まります。

ご存知ですか？

# あなたに やさしい 医療情報 ネットワーク



## お問い合わせは

医療情報ネットワーク

# ちょうかいネット

酒田地区 日本海総合病院内事務局 電話 0234-26-2001  
鶴岡地区 鶴岡市立庄内病院内事務局 電話 0235-26-5155  
ちょうかいネットHP <http://www.nihonkai-hos.jp/choukai-net/>

## 自分の診療情報を共有化するには？

「ちょうかいネット」に登録している医療・介護施設に、診療情報開示のための届出書を提出します。その際患者さんは、ご自身の診療情報を共有する登録施設を指定できます。また、「ちょうかいネット」に参加するために、患者さんが負担する費用はありません。

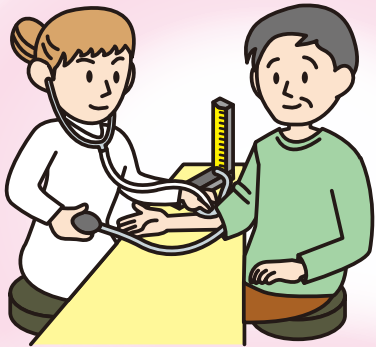
※届出書は登録医療施設及び登録介護事業所にあります。  
※診療情報は、指定した登録医療施設及び登録介護事業所以外では閲覧できません。  
※「ちょうかいネット」での情報共有を希望しなくなった場合は、撤回書を提出してください。速やかに情報共有を停止します。

医療情報ネットワーク

# ちょうかいネット

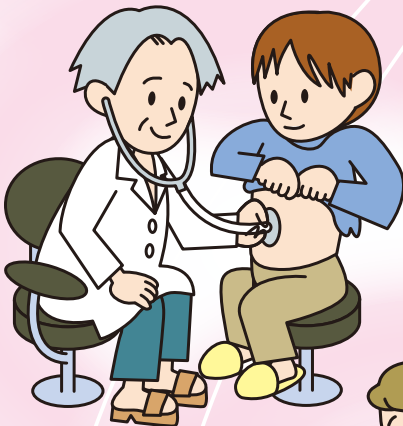
のご案内

# 患者さんが指定した 医療・介護施設でのみ 診療情報を共有します。



二次検診や生活習慣病  
予防のために、健康診断  
の結果を提供します。

検診センター



受診医療施設が変わっ  
ても継続した治療を受  
けることができ、重複し  
た薬や検査を防ぐこと  
ができます。

診療所



歯科診療所



電子カルテシステムなど

診療情報開示病院

診療情報開示病院は、  
主に診療所などが閲覧  
するために、既存診療  
情報を提供します。

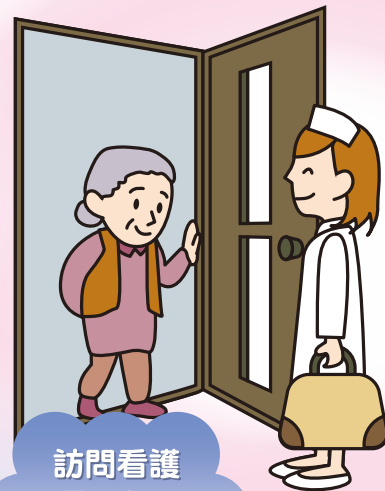
医療情報ネットワーク

ちようがいネット

データセンター・認証局

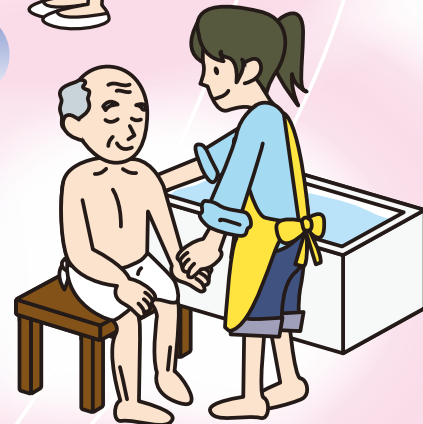
情報開示病院が公開した診療情報は、  
情報の安全性を確保するため暗号化され、  
個人情報情報が漏れることはありません。

「ちようがいネット」は、庄内地域の医療・介護施設が  
個人情報保護機能の万全なインターネット回線により  
診療情報を共有するシステムです。  
患者さんの同意のもと  
病院、かかりつけ医、健診施設、在宅ケア、介護事業所が  
一体となり、切れ目のない連携した医療・介護福祉サービス  
を受けられるようになります。  
地域医療施設全体で住民の健康をサポートし、  
安心して暮らせる社会を実現します。



訪問看護  
ステーション

ノートのように書き込め  
る機能があり、訪問看護  
の際など出先での診療  
メモとして役立っています。

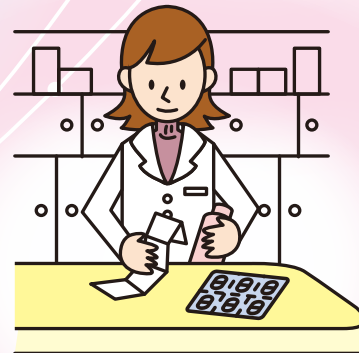


介護事業所

治療内容を共有する  
ことで、より安全で安  
心な介護サービスを提供  
します。

薬局

投薬の重複が  
なくなります。



## ※情報開示施設

- 日本海総合病院 ●日本海酒田リハビリテーション病院 ●健友会 本間病院
- のぞみ診療所 ●鶴岡市立庄内病院 ●Net4U (鶴岡地区医師会)
- 徳洲会 庄内余目病院 ●山形県立中央病院
- やまがた健康推進機構 庄内検診センター(酒田市・遊佐町・庄内町 国保のみ)

## 個人情報保護対策

### 1 情報の暗号化

個人情報保護のため、  
高度な暗号化処理を  
します。

### 2 端末の特定

閲覧を認証された端末  
以外は、ネットワークに  
接続できません。

### 3 閲覧の記録

いつ、だれが、どこで、どの  
情報を見たかを記録で  
確認できます。

### 4 医療・介護従事者の責務

医療・介護従事者が守秘  
義務に違反した場合、  
罰則が科せられます。